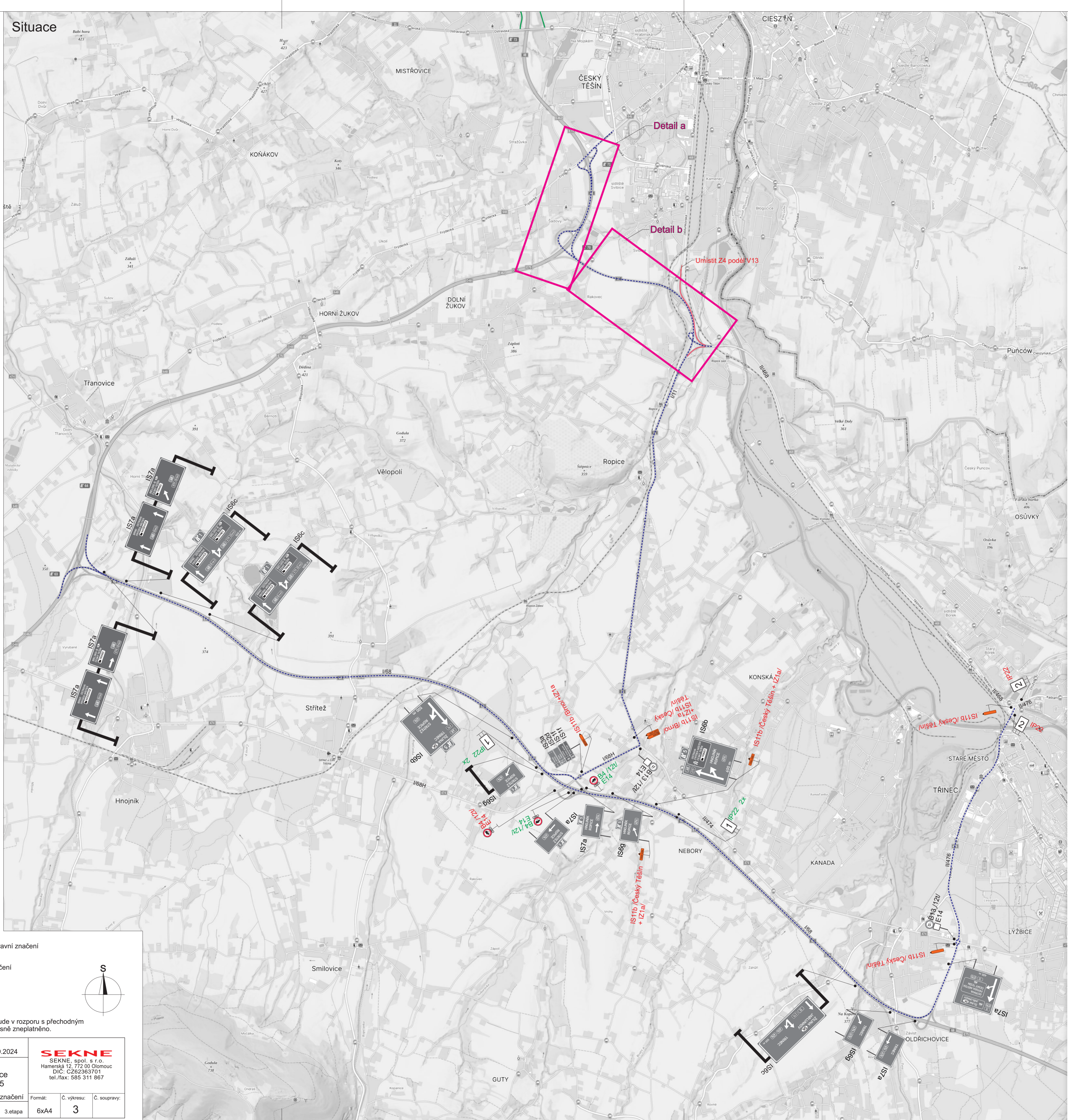


Situace

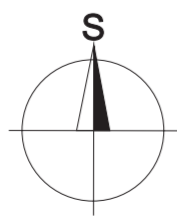


1



2

- Legenda:
- B1 Trvalé dopravní značení
 - B1 Stávající přechodné dopravní značení
 - B1 Přechodné dopravní značení
 - Stávající uzavřený úsek
 - Nově uzavřený úsek
 - Objízdná trasa



Trvalé dopravní značení, které bude v rozporu s přechodným dopravním značením, bude dočasně zneplatněno.

Vypracoval:	Datum:	SEKNE SEKNE, spol. s r.o. Hamerská 12, 772 00 Olomouc DÍČ: CZ62363701 tel./fax: 585 311 867
Bc. Martin Bodlák	14.9.2024	
Název akce:	I/11 Český Těšín - Ropice v km 318,533 - 321,895	
Název objektu:	Formát:	Č. výkresu:
Příloha:	3.etapa	6xA4
		Č. soupravy:
		3